

豊かな環境や貴重な文化遺産を次の世代に伝えるために



パリノ・サーヴェイ株式会社

PALYNOSURVEY Co.

当社は、我が国で初めて花粉の調査・研究を目的として設立された会社で、社名も Palynology(花粉学)に由来します。1972年の設立以来、調査実績は全ての都道府県、世界30カ国以上におよびます。さらに、海洋調査や震災関連の調査にも取り組んできました。花粉分析中心の調査も、しだいに考古発掘の層序解析や古環境調査、土壌や水などの環境調査へと対象分野が広がってきました。それに伴い、調査項目も、珪藻化石、有孔虫、石灰質ナノ化石等の動植物プランクトン、木材、種実、植物珪酸体等の植物化石、テフラ、鉱物、岩石など地質分析、土壌、肥料、水などの環境分析、土器胎土、石材、骨貝など遺物分析、放射性炭素年代測定と広がってきました。さらに、発掘調査、遺物整理、保存処理など新たな分野の開拓も行っています。

＜層序解析＞

立川ローム層の層序

ボーリング調査

現地調査

＜発掘調査＞

住居跡調査

遺構確認調査

分析試料採取

＜14C年代測定＞

＜遺物整理＞

水洗選別

抽出作業

遺物実測作業

＜土壌剥ぎ取り＞

＜保存処理＞

ウマの歯

編み籠

木質遺物

＜遺物分析＞

土器薄片顕微鏡写真

土器胎土分析

薄片作成

鉢物分析

X線回折分析

波長分散型蛍光X線分析装置

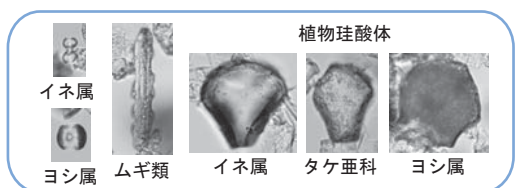
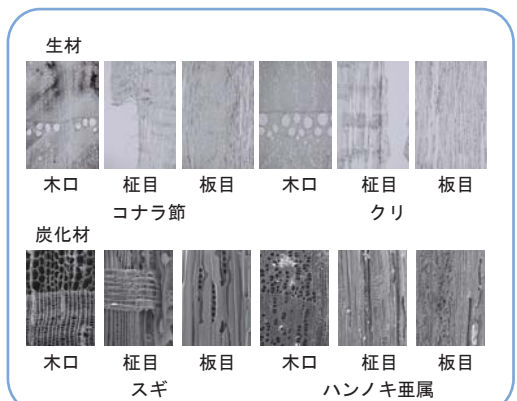
エネルギー分散型蛍光X線分析装置

FT-IR分析装置

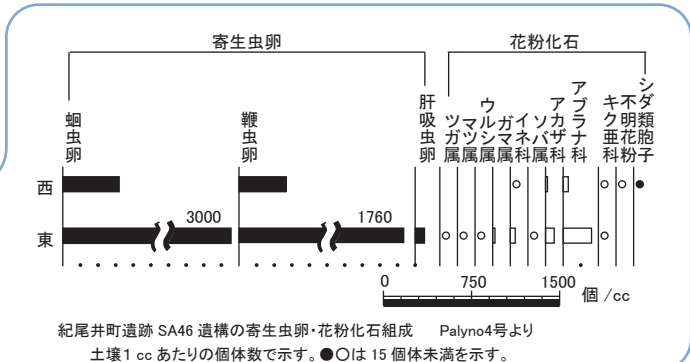
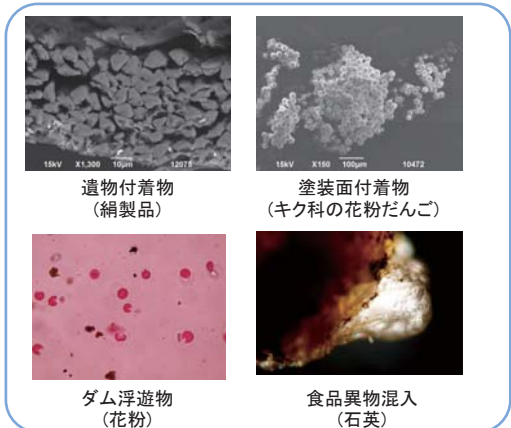
黒曜石産地推定

図2 黒曜石産地推定結果(1)

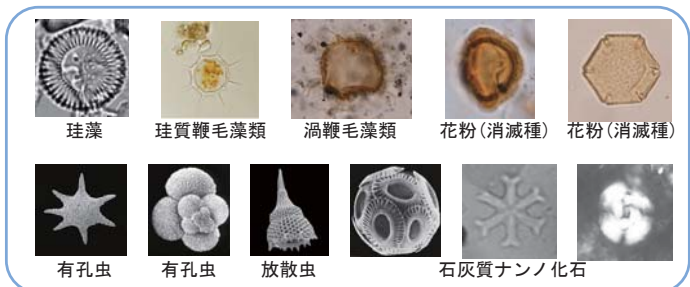
< 古環境解析 >



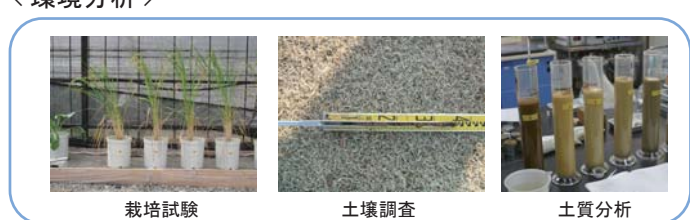
< 顕微鏡観察 >



< 地質生層序解析 >



< 環境分析 >



本社・東京支店 〒114-0014 東京都北区田端 1-25-19 サントル田端 1 丁目ビル 1F
東京作業所 TEL: 03-6386-4018 FAX: 03-6386-4020

研究所・関東支店 〒375-0011 群馬県藤岡市岡之郷戸崎 559 番3号
群馬作業所 TEL: 0274-42-8129 FAX: 0274-42-7950, 7955

大阪営業所 〒564-0044 大阪府吹田市南金田 2 丁目 3 番 26 号 ファーイースト 21 502 号
TEL: 06-6193-9885 FAX: 06-6193-9886

沖縄支店 〒901-2226 沖縄県宜野湾市嘉数 1-18-17
TEL: 098-942-8030 Fax: 098-942-8031